

# STRUKTUR

---

## Soziale Stadt

**B i e b l a c h**



---

### Stadtteilbüro Bieblach

Schwarzburgstr. 6

07552 Gera

Tel.: 0365 / 5517804

Email: [sb-gerabieblach@t-online.de](mailto:sb-gerabieblach@t-online.de)

Internet: [www.bieblach.de](http://www.bieblach.de)

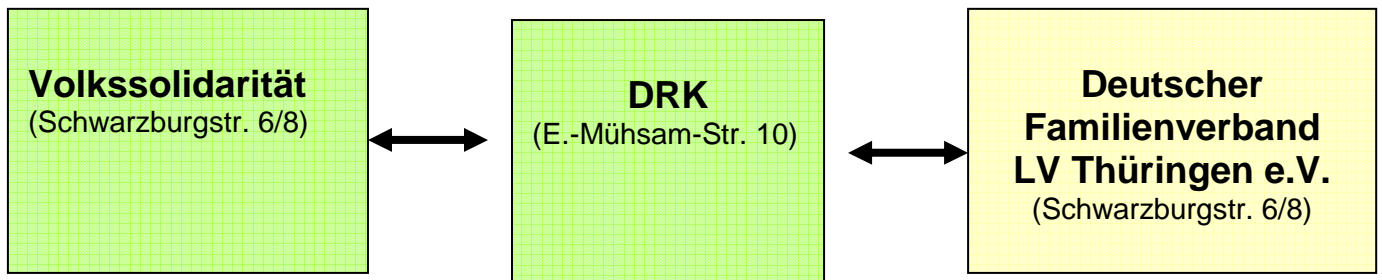
Stand: Juni 2010

# SOZIALE STADT BIEBLACH



**Stadtteilbüro**  
Stadtteilmanagerin  
Träger: GWB „Elstertal“ mbH

in Kooperation mit



**STEUERGRUPPE**  
(bestehend aus Fachdiensten, Wohnungsunternehmen, ARGE)



# SOZIALE STADT BIEBLACH

## STEUERGRUPPE

- **Stadtteilmanagerin**
- **Fachdienst Stadterneuerung**
- **GWB „Elstertal“ mbH**
- **"Elstertal“-Infraprojekt GmbH**
- **Fachdienst Soziale-/ Unterhaltsleistungen**
- **Fachdienst Kinder- und Jugendhilfe**
- **ARGE SGB II Stadt Gera**

**Bei Bedarf werden Vertreter von Fachdiensten der Stadt und Wohnungsunternehmen eingeladen.**

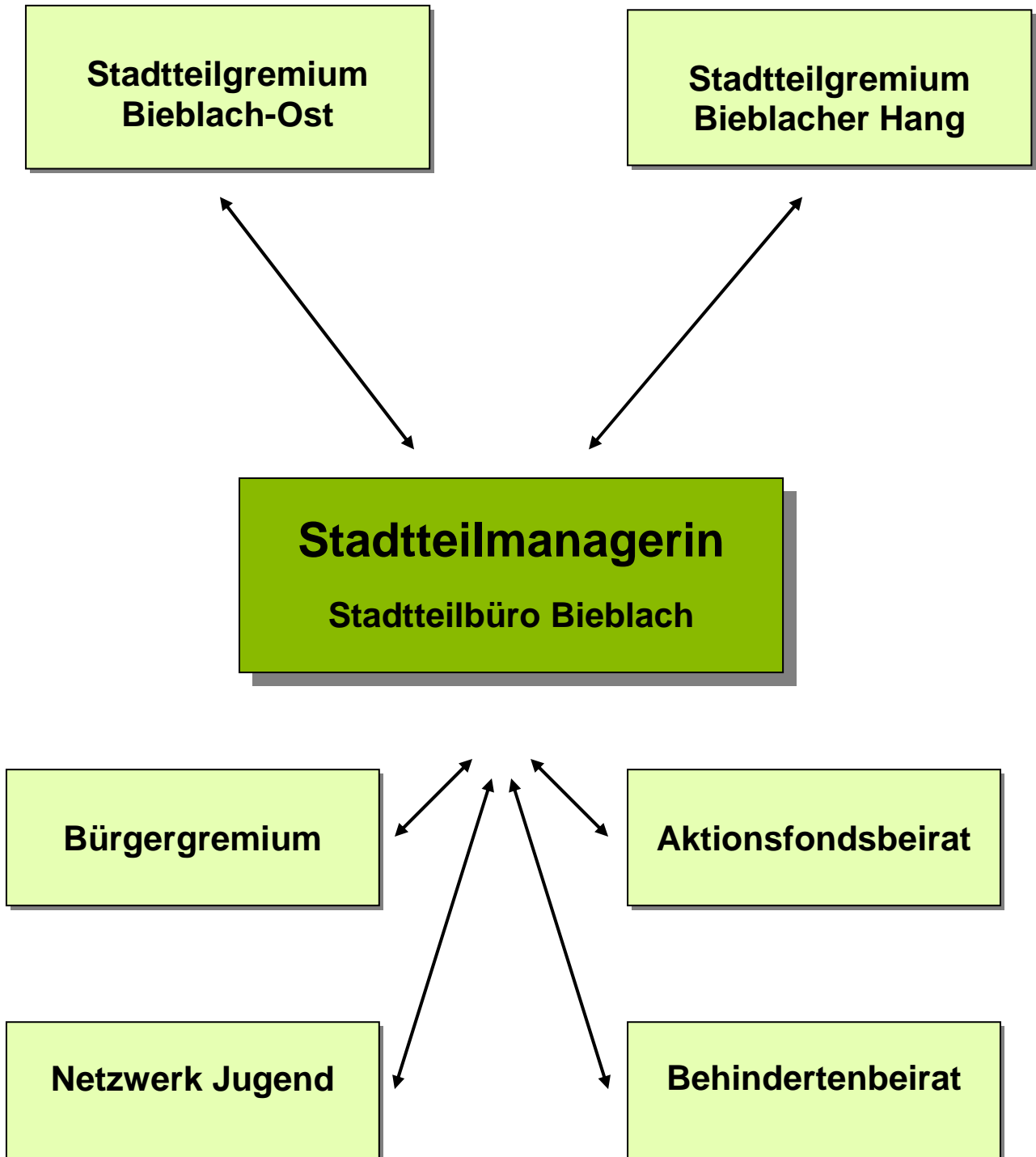


# SOZIALE STADT BIEBLACH

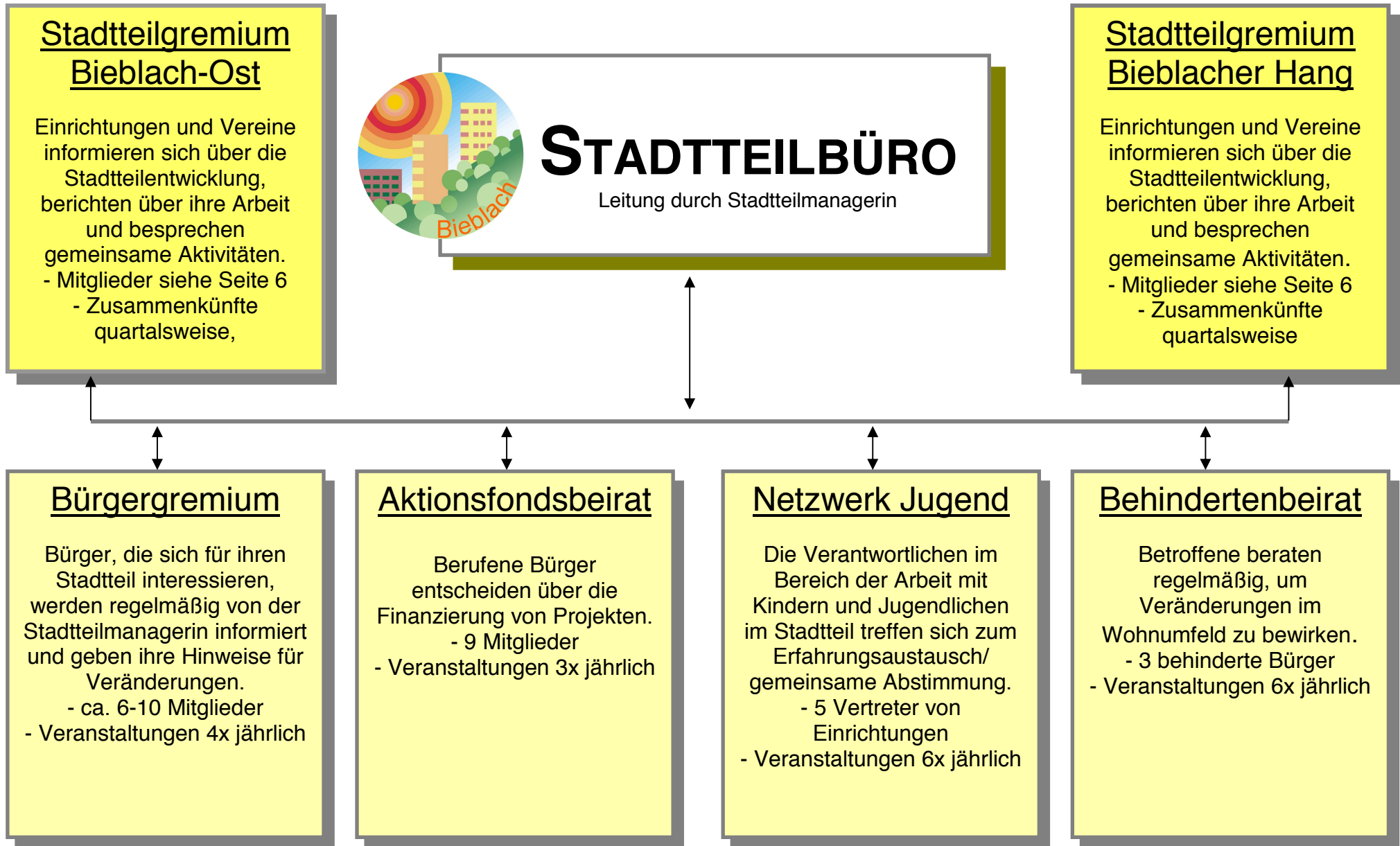
## AUFGABE DER STEUERGRUPPE

- Ziele und Anliegen des Stadtteils zusammen diskutieren
- Entscheidungen zur Durchführung von Projekten treffen
- zielführende Koordination der Aufgaben des Stadtteilbüros unter der Berücksichtigung der Schwerpunkte der sozialen Stadt
- Unterstützung des Stadtteilbüros mit Informationen zu Vorhaben u. Planungen
- grundlegende Abstimmung der zur Verfügung stehenden finanziellen Mitteln
- initiieren, aktivieren, begleiten und evaluieren des Maßnahmenkataloges auf der Grundlage des IEK
- bei regelmäßigen Beratungen übergreifende, komplexe u. verknüpfende Arbeitsweise sichern
- punktuelle Mitwirkung an der fachlichen Gestaltung der Stadtteilzeitung und öffentlichwirksamen Aktivitäten

## NETZWERKSTRUKTUR IM STADTTEIL



# Übersicht der Gremienarbeit



## **Stadtteilgremium Bieblacher Hang**

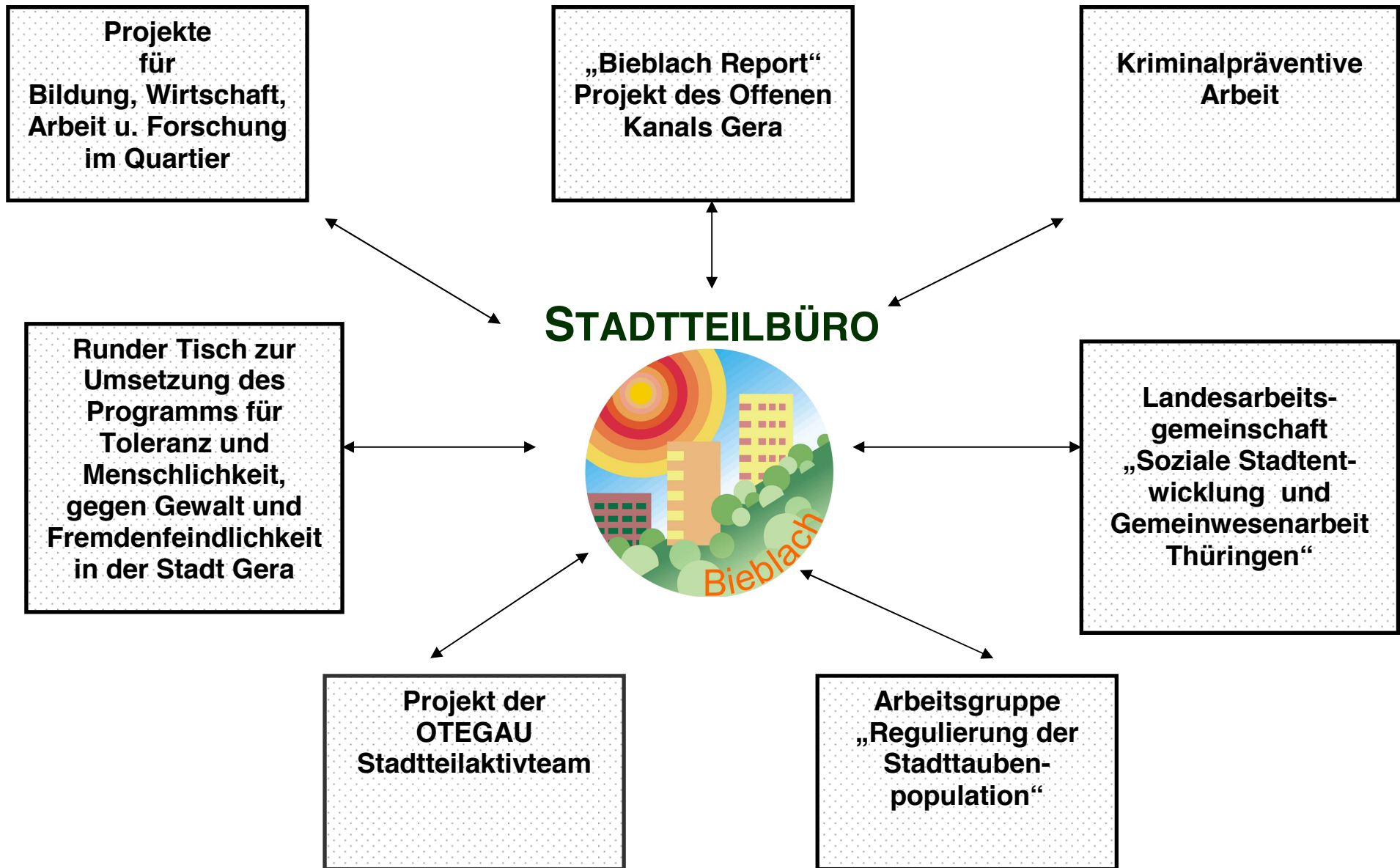
Grundschule „Am Bieblacher Hang“  
Regelschule 12  
Kita „Kinderkiste“  
Kita „Sausewind“  
Kita „Krümel“  
Ev. Jugendhaus „Shalom“  
Ev. Gemeindezentrum  
Post SV Gera e.V.  
Wohnhaus „Lebenshilfe“  
Volkssolidarität KV Gera e.V.  
Jugendclub „CM“  
„Lebenshilfe“ Geraer Werkstätten gGmbH  
Begegnungsstätte „Bieblacher Hang“

## **Stadtteilgremium Bieblach-Ost**

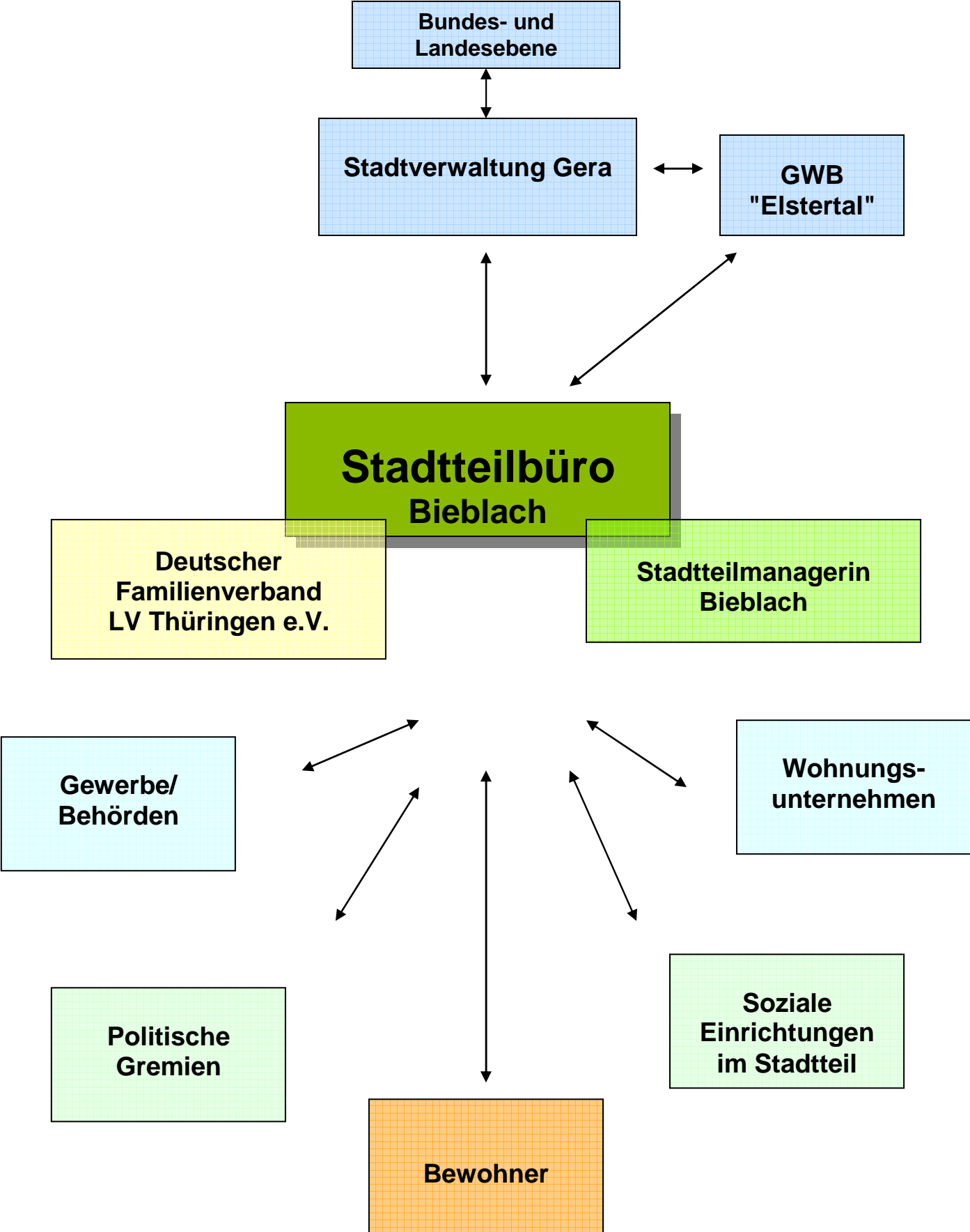
Grundschule „Tabaluga“  
Förderzentrum „Am Brahmatal“  
Geraer Werkstätten „Lebenshilfe“  
Kita „Mosaik“  
Dekra-Akademie  
Jugendmigrationsdienst  
Begegnungsstätte der Volkssolidarität KV Gera e.V.  
Deutscher Familienverband LV Thür. e.V.  
Roschützer Sportverein  
Verein „Tischlein deck dich, die helfende Hand“  
Thüringer Arbeitsloseninitiative soziale Arbeit e.V.  
Berufsbild. Schule Gesundheit, Soziales und Sozialpädagogik  
Mehrgenerationshaus:  
Kita „Bummi“  
Familienzentrum  
Jugendclub „CM“  
Kinderkleiderkammer

Zu den Beratungen der Stadtteilgremien werden als Gäste jeweils  
Vertreter von Fachdiensten der Otto-Dix-Stadt Gera,  
der Bürgerbeamte und Mitglieder des Bürgergremiums  
eingeladen.

# MITWIRKUNGSEBENE



# Netzwerkstruktur



# Handlungsfelder und Maßnahmen im Gebiet der Sozialen Stadt „Bieblach“

Grundlage: Integriertes Entwicklungskonzept (IEK)

## Instrumentell-strategisches Handlungsfeld

### Maßnahmen:

- Erhalt des Stadtteilbüros
- Öffentlichkeitsarbeit/ Aktivierung und Mitwirkung
- Sicherung Programm Soziale Stadt

## Inhaltliches Handlungsfeld

### Maßnahmen:

- Bewohnersprechstunden vor Ort sichern
- Fortschreibung der Rahmen- und Sozialplanung
- Umnutzung des leerstehenden Gebäudes E.-Mühsam-Str. 15 zu einem generationsübergreifenden Bürgerzentrums als „Bürgerhaus Bieblach“
- Aufwertung Grüne Mulde
- Verknüpfung beider Stadtteile
- Freiflächen-/ Freiraumgestaltung zur Stabilisierung und Aufwertung des Stadtteiles
- Sicherung der sozialen und kulturellen Infrastruktur